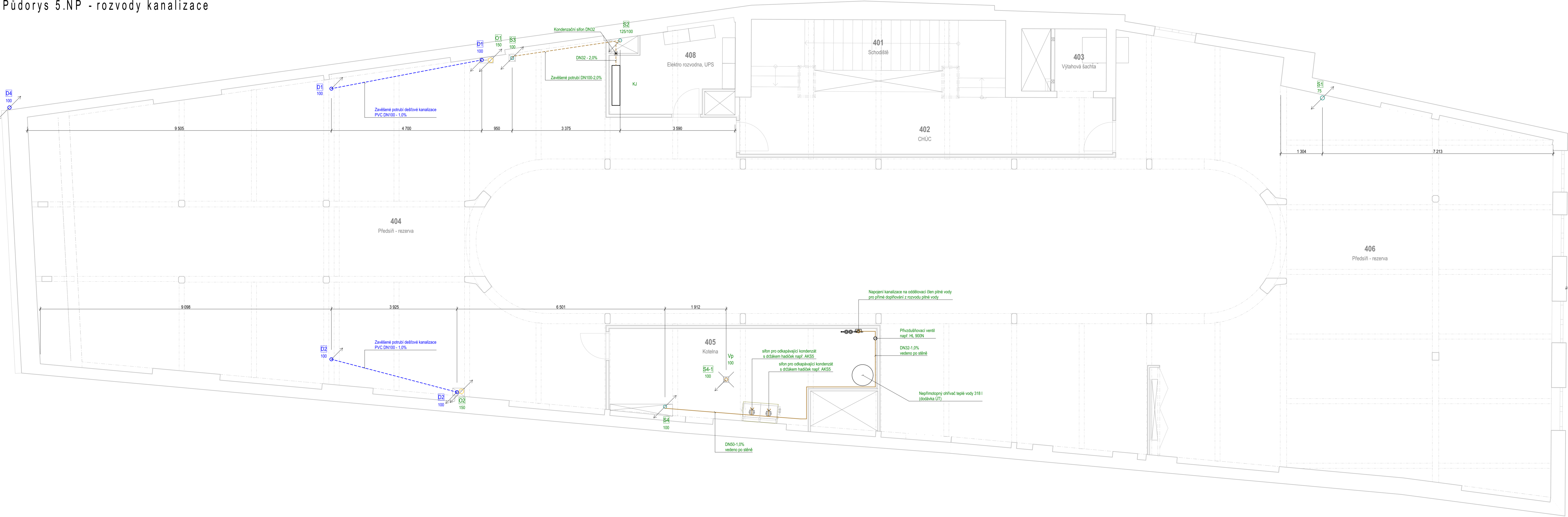


Půdorys 5.NP - rozvody kanalizace



LEGENDA ZAŘIZOVACÍCH PŘEDMĚTŮ:

- Vp PODLAHOVÝ VPUST DN 100 - NEREZ
VČETNĚ VODNÍ ZÁPACHOVÉ UZÁVĚRY DN100
- H HADICOVÝ SYSTÉM PRO PRVNÍ ZÁSAH S TVAROVÉ STÁLOU HADICI DN25 DÉLKY 30m
POŽÁDOVANÝ PŘETLAK NA PŘÍTOKOVÉM VENTILU MIN. 0,2 MPa
SE SOUČASNÝM PRŮTOKEM VODY Z UZÁVRATELNĚ PROUDNICE MIN. Q=0,3l/s
UMÍSTĚNÝ NA STĚNU, VÝŠKA STŘEDU HYDRAUNTU OD PODLAHY BUDE 1,20m

PŘESNÝ TYP ZAŘIZOVACÍCH PŘEDMĚTŮ BUDE URČEN SAMOSTANĚ NA ZÁKLADĚ VÝBĚRU JEJICH DODAVATELE

- UVEDENÉ ZAŘIZOVACÍ PŘEDMĚTY JSOU POUZE REFERENČNÍ
- PŘI INSTALACI ZAŘIZOVACÍCH PŘEDMĚTŮ JE NUTNÁ KOORDINACE SE STAVEBNÍ ČÁSTÍ
- PROVÁDĚNÍ PODLAH, OBKLADŮ APOD.

Vzdálenost podpor potrubí vodorovně

Rozměr DN [mm]	32	40	50	75	100	125	150	200
Vzdálenost podpor vodorovného potrubí [m]	0,50	0,50	0,50	0,80	1,10	1,25	1,60	2,00
Vzdálenost podpor vodorovného potrubí [m]	1,20	1,20	1,50	2,00	2,00	2,00	2,00	2,00

LEGENDA ZNAČENÍ POTRUBÍ

- NAVŘZENÉ POTRUBÍ SPLAŠKOVÉ KANALIZACE PŘIPOJOVACÍ / ZAVĚŠENÉ
- NAVŘZENÉ POTRUBÍ SPLAŠKOVÉ KANALIZACE ZAVĚŠENÉ, ODHLUČNĚNÉ
- NAVŘZENÉ ODPADNÍ POTRUBÍ SPLAŠKOVÉ KANALIZACE / ODHLUČNĚNÉ
- NAVŘZENÉ ODPADNÍ POTRUBÍ DEŠŤOVÉ KANALIZACE / ODHLUČNĚNÉ
- NAVŘZENÉ POTRUBÍ PRO ODVĚTRÁNÍ RADONU
- POŽÁRNĚ OCHRANNÁ MANŽETA
- DIMENZE POŽÁRNÍ MANŽETY DLE DN POTRUBÍ
- POŽÁRNĚ OCHRANNÁ MANŽETA (POŽÁRNÍ ODOLNOSTÍ min. 45 MINUT)
- POČET KUSŮ POŽÁRNĚ OCHRANNÉ MANŽETY

POZNÁMKA:

- VŠECHNY VNITŘNÍ ROZVODY KANALIZACE JSOU NAVŘZENY Z HRDLOVÉHO POTRUBÍ Z POLYPROPYLENU
- ZAVĚŠENÉ POTRUBÍ POD STROPEM JE VEDENO VE SPÁDU 2%
- PŘIPOJOVACÍ POTRUBÍ SPLAŠKOVÉ KANALIZACE JE VEDENO V MIN. SPÁDU 3,0%
- PŘED ZAHÁJENÍM STAVEBNÍCH PRÁČÍ NUTNO PŘEDEM ZKONTROLOVAT VŠECHNY MÍRY A OVĚŘIT S PROJEKTOVOU DOKUMENTACÍ.
- PŘI PROSTUPU POTRUBÍ VĚTŠÍHO PRŮMĚRU NEŽ 30mm POŽÁRNÍM ÚSEKEM JE NUTNO PROSTUP OPATŘIT POŽÁRNÍ MANŽETOU, UCÁPKOU APOD. S ODOLNOSTÍ 45 MINUT (VIZ PBR).

-PŘI PŘÍPADNĚM ZJIŠTĚNÍ ODCHYLEK,
JE NUTNO TYTO ODCHYLKY PROJEDNAT S PROJEKTANTEM.

ZODPOVĚDNÝ PROJEKTANT	KONTROLOVAL	VYPRACOVAL	SOURADNÝ SYSTÉM - JTSK
Ing. LUDĚK VALÍK	Ing. RADEK PAULIER	Ing. LUKÁŠ ONDERKA	VÝŠKOVÝ SYSTÉM - Bpv
Zdravotně technické instalace			±0,000 = +215,36

ČESKÝ ROZHLAS OLOMOUC - REKONSTRUKCE OBJEKTU PAVELČÁKOVÁ 2/19		
Místo :	Pavelčáková 2/19, Olomouc - město, 779 00, parc. č. 463, 460, 462/2	
Investor:	Český rozhlas, Vinohradská 12, Praha, 120 99	
Stupeň:	Dokumentace pro provádění staveb	
Autoři :	Ing. arch. Tomáš Bínř, Ing. arch. Pavl Malček, Ing. arch. Martin Struhala, Ing. arch. Hana Staňková	
Zodp. projektant:	Ing. Luděk Valík - autorizovaný inženýr v oboru pozemní stavby, č. autorizace 1102452	
Vypracoval:	Ing. arch. Martin Struhala, Ing. Jan Balcar, Bc. Sandra Křosová	
Datum :	02 / 2020	
Půdorys 5.NP - rozvody kanalizace		č.v.: D.1.4a-08